

Lichtbänder
Typ I
Typ II
Typ III

Zargen |

Öffnungsvorrichtungen
Zahnstangenantrieb
Pneumatischer Antrieb
RWA

Zubehör
Durchsturzgitter
Hagelschutzgitter



Lichtbänder

„Lichtbänder bringen Tageslicht ins Gebäude, sorgen für eine natürliche Belüftung und sind schalldämmend.“

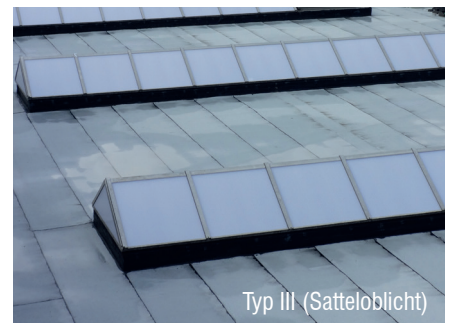
Lichtbänder des Typ I, Unterkulm KWC



Lichtbänder Typ I, Wallbach/AG



Lichtband Typ II, Möhlin ASM



Typ III (Satteloblicht)

Lichtbänder sorgen für natürliche Beleuchtung und Belüftung.

Lichtbänder ermöglichen eine optimale Ausnutzung des Tageslichts und können in Flachdächern sowie im First von Giebeldächern eingebaut werden.

Die Lichtbänder der ISBA AG sind einbaufertige Einheiten in beliebigen Dimensionen. Sie bestehen aus verzinkten Stahl- oder Holzzargen, einer Aluminium-Grundkonstruktion und der Verglasung. Als Verglasung können Polycarbonat-Stegeplatten oder ESG/VSG-Scheiben verwendet werden.

Lichtbänder können durch den Einsatz zusätzlicher Öffnungsflügel (Einzel- oder Doppelflügel) auch zur Be- und Entlüftung oder zur Entrauchung der Räumlichkeiten eingesetzt werden.

Unsere Lichtbänder werden in 3 Typen gegliedert.

Wärmedämmend

Energiekostensparend

Zusatzsicherheit im Brandfall

Witterungsbeständig

Lüftungsfunktion

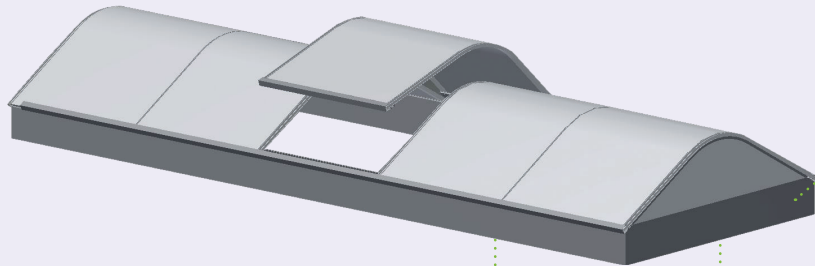
**Drei unterschiedliche
Lichtband-Typen
zur Auswahl**

Lichtbänder

Individuelle Kombinationen

Wähle Deinen Lichtband-Typ aus.

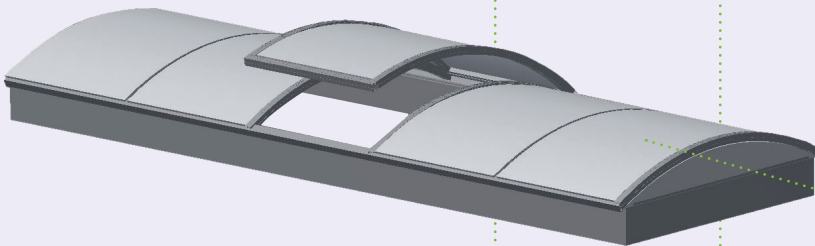
Lichtband Typ I



Zargen

Stahl und Holzzargen
Stahlzargen sind aus verzinktem und gekantetem Blech und in den Höhen 30, 40, 50 und 70 cm erhältlich.
Optional: lackiert

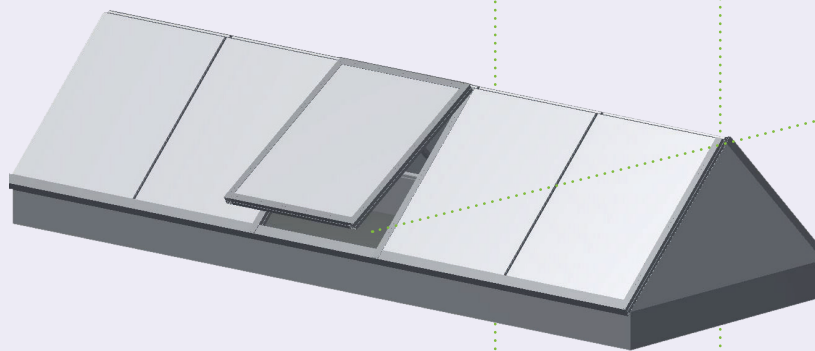
Lichtband Typ II



Verglasung

Stegplatten Polycarbonat
U-Werte verschiedenster Stegplatten
(Siehe Tabelle)
Isolierglas (nur beim Typ III möglich)
2-Fach Isolierglas mit 1.1 W/m²K
3-Fach-Isolierglas mit 0.7 W/m²K

Lichtband Typ III



Zubehör

Durchsturzgitter
Hagelschutzgitter
(Mehr Infos unter isba.ch)

Öffnungsvorrichtungen

Die einzelnen Elemente werden mit einem Alu-Rahmen verstärkt.

Elektro-Zahnstangenmotor

Hubhöhe 35, 55, 75 oder 100 cm, mit Endabschaltung, Hubkraft 800 N. Auf Wunsch mit Regen- und/oder Windschliessautomatik.

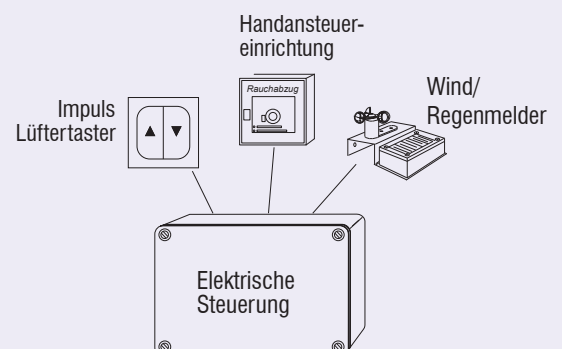
Pneumatischer Hebezylinder

Hubhöhe 30, 50, 80 oder 100 cm

RWA

Die elektrisch- und pneumatisch-gesteuerten Öffnungsvorrichtungen können aus Sicherheitsgründen als Rauch- und Wärmeabzug (RWA) ausgeführt werden.

RWA- oder Lüftungssteuerungen





Innenansicht des Lichtbandes Typ II mit zusätzlicher Durchsturz-Sicherung

Typen/Formen

Typ I : sattelbogen-förmig

Typ II : bogen-förmig

Typ III: sattel-förmig

Farben

Standard: Opal (Stegplatten)

Auf Wunsch mit Heatstop-Beschichtung.

Material

Verglasung

Stegplatten aus Polycarbonat

Glas (Typ III)

Sprossenkonstruktion

Aluminium

Grössen

In der Länge unendlich und in der Breite bis maximal 5 Meter planbar.

Lichtdurchlässigkeit

Die Lichtdurchlässigkeitsstufen hängen von der Dicke der Stegplatten ab.

Bei Isolierglas sind verschiedene opale Zwischenfolien zur Anpassung verfügbar.

Öffnungsmöglichkeiten

Bei den Lichtbändern kann jedes zweite Element geöffnet werden.

Die Öffnungssysteme zur Belüftung und zum natürlichen Rauch- und Wärmeabzug können kombiniert werden.

Zargen

Zargen werden in verschiedenen Höhen hergestellt. Standardhöhen sind 30 oder 50 cm (maximal 90 cm). Wandisolationen werden bauseitig montiert.

Montage

Lichtbänder werden auf ISBA Stahl- oder bauseitige Holzzargen montiert.



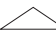
Durchsturzsisicherheit

Stahlgitter nach Mass, das dazugehörige Infoblatt ist auf unserer Internetseite zu finden.

Technische Daten

Je nach Kundenwunsch empfehlen wir den idealen Lichtband-Typen.

Für die Auswahl sind technische Aspekte, wie U-Wert und Dimension, sowie Design-Ansprüche entscheidend. Die folgende Tabelle zeigt die diversen Möglichkeiten mit den entsprechenden technischen Eigenschaften auf.

	Typ I 	Typ II 	Typ III 
Länge	unbeschränkt		
Spannweite in cm	80 bis 300	100 bis 500	100 bis 500
Plattendicke in mm	16	16 - 42	16 - 42
Sprossenabstand in m	0.99 oder 1.21	1.07	1.07
Luftschallschallsindex in dB	Abhängig von der gewählten Verglasung, ab 20 dB aufwärts		
Lichttransmission in %	variabel, je nach Stegplattendicke ab 35 - 49		
U-Wert Stegplatten (W/m ² K)	1.8	1.8	1.8
Wärmedurchgangskoeffizient		1.19	1.19
		1.05	1.05
		0.92	0.92
Brandverhalten nach EN 13501-1	B-s1 d0 / B-s2 d0		
U-Wert Glas (W/m ² K)			
Wärmedurchgangskoeffizient			1.1
2-Fach isoliert 1.1			0.6
3-Fach isoliert			



Lichtbänder vom Typ III
Aebi, Burgdorf/BE



Lichtband Typ II mit opaler Stegplatte



Lichtbänder Typ II (vorne)
Flughafen Zürich

„Lichtbänder spielen eine wesentliche Rolle für die gleichmässige und ausreichende Raumbelichtung mit Tageslicht.“

Lichtband Typ I

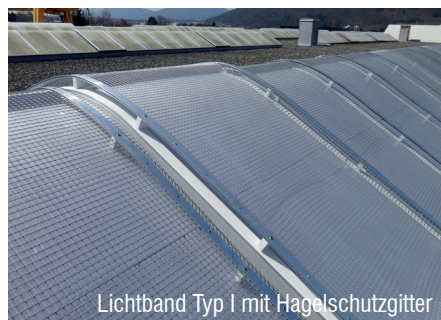
isba.ch

Als Schweizer Hersteller von **Lichtbändern** garantieren wir hohe Qualität und kurze Lieferfristen sowohl für Neubauten als auch für Sanierungen.

Gerne beraten wir Dich bei Deinem Projekt
Tel. + 41 61 761 33 44



Lichtband Typ II, Wallis



Lichtband Typ I mit Hagelschutzgitter



Lichtband Typ I mit elektr. Öffnungsvorrichtung